

VILLA SARASIN

A proximité immédiate de Palexpo, cette ancienne maison de maître du XIX^e siècle magnifiquement restaurée en 1993, offre environ 300 m² pour chacun de ses 4 niveaux.

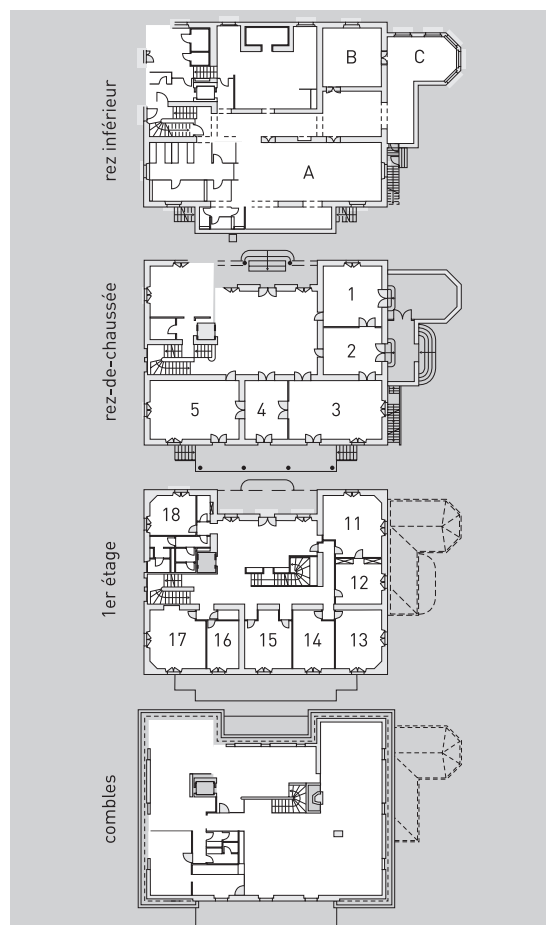
- le rez inférieur est équipé de 3 salles de restaurants pouvant accueillir jusqu'à 110 convives
- au rez-de-chaussée, 5 salons d'apparat, une véranda et une terrasse permettent de recevoir aisément 350 personnes
- au premier étage 8 petits salons peuvent être configurés en bureaux ou salles de réunions
- les combles mansardés, aux élégantes poutres apparentes, sont aménagés en salon de réception avec piano-bar et cheminée

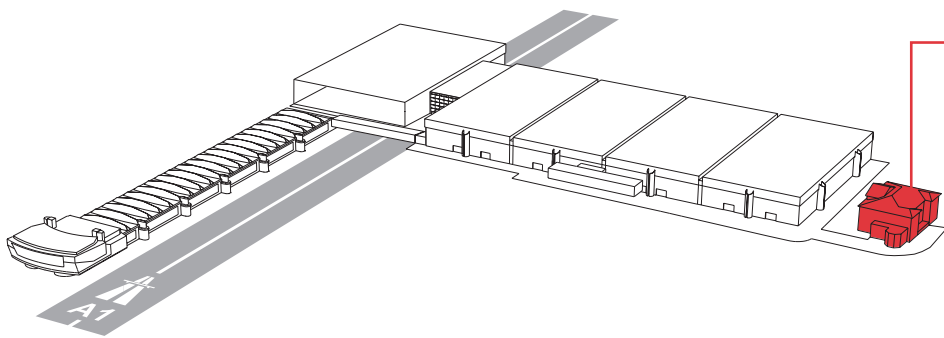
Compris dans le prix de location

- aménagement avec tables et chaises en style U
- éclairage général
- amenée électrique 2 kW
- sécurité feu
- air conditionné : au restaurant au rez inférieur et au bar dans les combles
- wifi

Selon vos besoins, nous pouvons vous proposer:

Ecran, équipement A/V, sonorisation, microphones, enregistrement audio/vidéo et diffusion, interconnexion des salles, projection vidéo et données informatiques, vidéo-conférence, circuit TV interne, accès Internet





VILLA SARASIN

	SURFACE (m ²)	STYLE & CAPACITÉ (personnes)			cocktail	PRESTATIONS
		théâtre	style U	banquet		
Rez inférieur						
Restaurant salle A	72			70		Banquets (min. 50 participants)
Restaurant salle B	32			20		
Restaurant salle C	39			10		
Rez-de-chaussée						
Hall d'accueil	82				80	Banquets (min. 50 participants)
Salon 1	33	28	14	20	40	Cocktails
Salon 2	26	20	10	20	30	(min. 30 participants)
Salon 3	51	52	22	40	70	
Salon 4	24	17	10	20	30	
Salon 5	49	44	22	40	70	
Véranda*	25			20	30	
* accès par salon 1						
Étage						
Hall d'accueil	40					Réunions, bureaux
Salon 11	35	25	14			
Salon 12	16	10	10			
Salon 13	28	20	10			
Salon 14	19	14	11			
Salon 15	24	14	10			
Salon 16	15	9	10			
Salon 17	28	23	12			
Salon 18	17	12	8			
Combles						
Salon et piano-bar	230				50-100	Cocktails

