

PALEXPO RESTAURANTS

NOS ESPACES ÉVÉNEMENTIELS



PALEXPO : DES ESPACES À VOTRE IMAGE

DESSINEZ VOTRE ÉVÈNEMENT DE A À Z,
DÉCOR INCLUS !

Entreprise au service de Genève et de son économie, Palexpo sait aussi se transformer à votre gré pour devenir l'espace d'un jour ou d'un soir l'écrin de vos **cocktails et dîners d'entreprise** ou de vos réceptions privées.

La modularité et les **riches infrastructures techniques** de nos espaces – lumières, équipements audiovisuels, suspensions... – nous permettent de les transformer en salle de spectacle, nightclub ou palais des Mille et Une Nuits selon ce qu'il vous plaira. A Palexpo, soyez l'architecte de vos rêves et le peintre de vos envies !

Tous nos espaces peuvent marier différentes ambiances pour une même soirée, afin par exemple de diviser votre évènement en deux moments tels qu'un apéritif debout et un repas assis.

Véritables caméléons, notre centre de congrès et notre halle 3, la plus récente et la plus design de toutes, offrent une modularité totale. Ils peuvent ne former qu'une seule (très) grande salle de banquet ou de bal ou se subdiviser à votre gré grâce à leurs parois coulissantes. Vos besoins et votre imagination sont nos seules limites.

La Villa Sarasin, notre maison de maître, et ses jardins viabilisés sont uniques quant à leurs équipements techniques et leur confort. Ils sont le décor idéal pour jouer au gentleman farmer sans quitter la ville; c'est aussi le lieu rêvé pour les rendez-vous mariant travail et détente, les séminaires gourmands, les fêtes de famille ou les mariages. Une cheminée assure une ambiance chaleureuse à l'entre-saison.



LE CENTRE DE CONGRÈS

	Salle A	Salle B	Salle C	Salles ABC réunies	Salles ABC + foyer réunis
Surface (m ²)	830	1'020	830	2'300	2'300 + 1'350
Configuration cocktail (personnes)	800	1'000	800	2'000	2'000 + 1'300
Configuration banquet (personnes)	510	680	510	1'600	1'600 + apéro

Le centre de congrès est divisible en trois salles, auxquelles s'ajoute un foyer. Il offre :



Une infrastructure multimédia



La possibilité d'installer une (ou plusieurs) scène(s), des décors et des éclairages adaptés



Un foyer séparé pour un accueil plus confortable



Un vestiaire

LA HALLE 3

	Salle V	Salle W	Salle X	Salles VWX	Foyer halle 3
Surface (m ²)	296	358	356	1'010	1'500
Configuration cocktail (personnes)	250	300	300	850	1'300
Configuration banquet (personnes)	170	220	220	720	880

La halle 3, est la plus petite et plus récente. Elle peut se fractionner jusqu'à neuf salles, auxquelles s'ajoute un foyer. Elle offre :



Une infrastructure multimédia



La possibilité d'installer une ou plusieurs scènes, des décors et des éclairages adaptés



Des parois aimantées pour un accrochage événementiel



Un foyer séparé pour un accueil plus confortable



Un vestiaire

LA VILLA SARASIN

La Villa Sarasin, bâtie en 1833, doit son nom à une famille bourguignonne, réfugiée à Genève au 16^e siècle. Cette maison au charme cossu s'ouvre sur une enfilade de salles de réception qui débouchent sur une magnifique terrasse avec véranda. Un bar à champagne sous les combles enchante les amateurs de soirées exclusives.



Rez-de-chaussée : cinq salons et hall de réception d'une capacité de 250 personnes pour un cocktail ou de 150 personnes pour un banquet



Une vraie cheminée



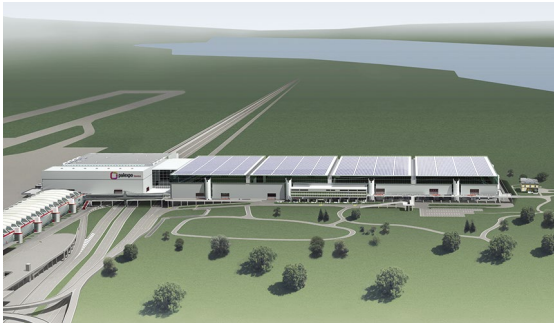
Le bar à champagne peut accueillir 120 personnes



La Villa Sarasin dispose de sa propre cuisine



Un vestiaire



LE PARC SARASIN

Ce vaste parc propose 21'000 m2 de surfaces stabilisées qui permettent d'ériger des **pavillons, tentes ou toute autre construction éphémère** pour une réception réussie. De grands arbres assurent un ombrage naturel. Des raccordements en eau, électricité et télécommunications offrent le confort d'une salle avec les avantages du plein air.

Il est possible de prévoir un évènement dans le parc avec une **solution de repli dans l'une des salles** de Palexpo si la météo l'imposait.

SEPT ET MATCH !

Nos sept halles totalement équipées accueillent sur demande les manifestations les plus grandes que vous puissiez imaginer, ainsi que des constructions temporaires, du court de tennis avec gradins à la salle de concert ultramoderne.



UNE ACCESSIBILITÉ IDÉALE

Palexpo offre 2'800 places de parking, mais l'on s'y rend confortablement avec les transports publics. La gare de Genève-Aéroport est à huit minutes à pied et de nombreux trains assurent en dix minutes la liaison avec le centre-ville. Les bus 5, 28 et Y font halte directement devant Palexpo.



Palexpo Restaurants
Route François-Peyrot 30
CH-1218 Grand-Saconnex / Genève
t. +41 (0)22 761 15 00
f. +41 (0)22 798 01 43
restaurants@palexpo.ch
www.palexpo.ch/palexpo-restaurants



Votre satisfaction est ma motivation

G. Marmy

Gilles Marmy

Directeur de la restauration
gilles.marmy@palexpo.ch

La cuisine est ma passion

P. Glorieux

Pascal Glorieux

Chef exécutif
pascal.glorieux@palexpo.ch